

# Erster Elternabend zum Schuljahr 2020/2021

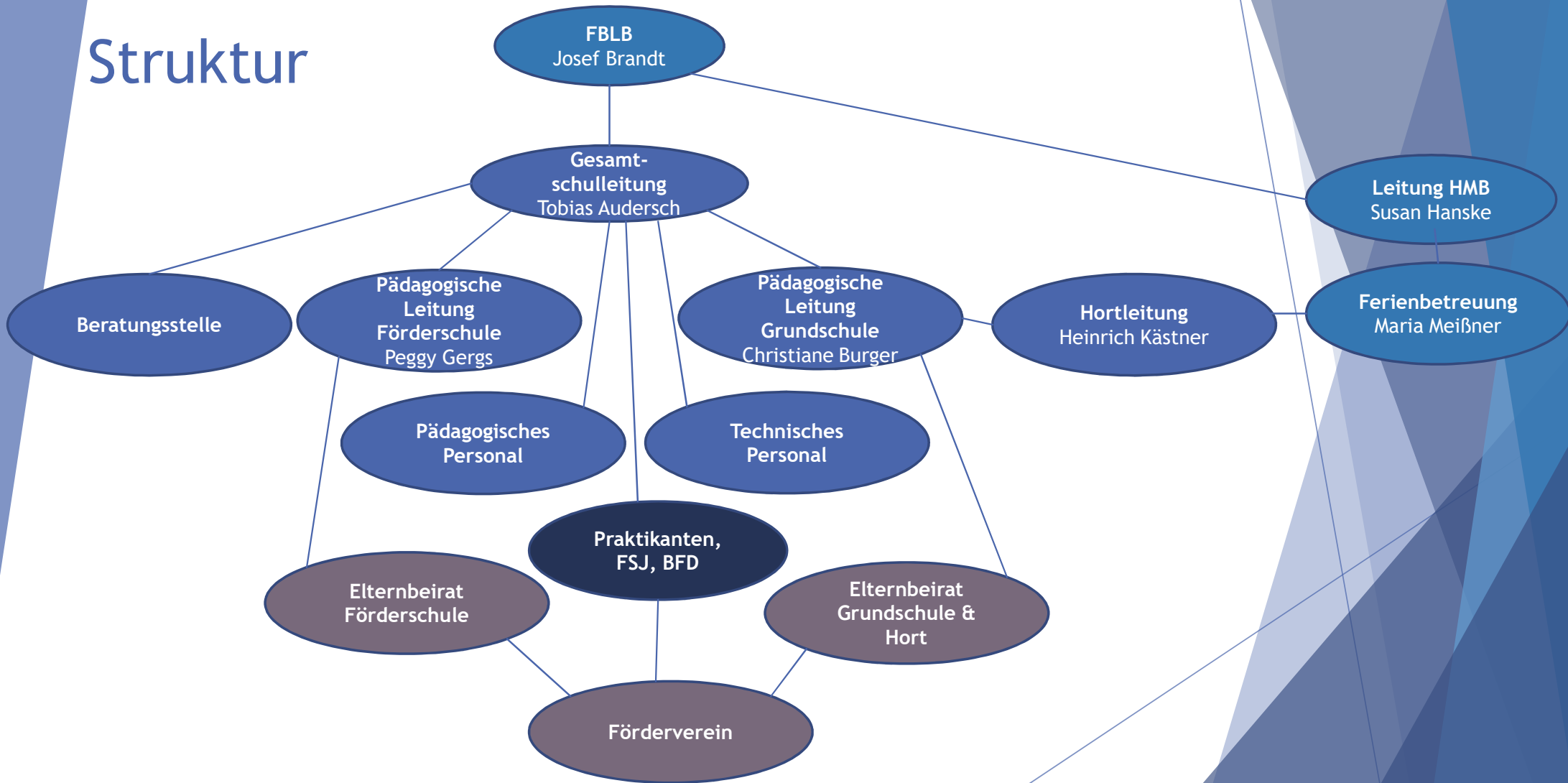
16.09.2020



# Das Werner-Vogel-Schulzentrum - Personen

- 150 Schüler/innen (25 Schulanfänger\*innen, darunter 17 Grundschüler\*innen) & Familien
- 9 + 3 Klassen
- 55 Mitarbeiter\*innen, darunter 1 BV, 2 Elternzeit, 3 neue
- 3 Lehramtsanwärterinnen
- 5 FSJ/BFD
- 9 Schulassistenten
- 3 Therapiepraxen
- Schülerrat
- Vertrauenslehrer

# Struktur



# Termine im Schuljahr 2020/21

- Keine Betreuung in der Schule (s.a. erster Elternbrief, Plan auf der Webseite):
  - Wochenende, Feiertage & Schließzeiten (Weihnachten, Sommer)
  - Päd. Tage, Klausur (insges. 4 Tage)
  - 14.05.21 (Unterrichtsfrei nach Himmelfahrt)
  - 24./25.06.21 (freibewegliche Ferientage)
- Elternabende:
  - 16.11.2020, 18:00 Uhr (Kreativelternabend)
  - März 2020 ggf. Wahrnehmungsförderung und Sprachentwicklung durch Musik und Rhythmik
- Umzüge:
  - Ab 01/2021 und bis Ende 02/2021 (Ferienende)
  - An Wochenenden und in den Winterferien

# Medizinisches

## Notfalllisten

- möglichst mehrere Telefonnummern angeben
- Änderungen sofort den Klassenleitungen melden

## Erkrankungen und Medikamente

- **bitte** bei Erkrankungen Kinder zu Hause lassen, im Ernstfall Abholen ermöglichen
- Abmeldung bei der Klasse & Essensanbieter bis 08:00 Uhr

## Therapien in der Schule

- eine Behandlung pro Woche und Therapie angestrebt - Kinder mit SMB werden jedoch bevorzugt; externe Praxistermine außerhalb der Unterrichtszeit

# Versicherung

## Gesetzl. Unfallversicherung/Unfallkasse

- deckt Körperschäden und Schäden an Körperersatzstücken ab
- betrifft Schüler\*innen und Mitarbeiter\*innen
- Freizeitversicherung schließt die Schule bei Ausflügen und Klassenfahrten ab (zusätzliche Unfall-/Haftpflichtversicherung)

## Medikamentengabe

- wir geben nur Medikamente nach Vorlage aller benötigten Unterlagen (insbes. Haftungsfreistellung, ärztl. Bescheinigung)
- die Unterzeichnung der Haftungsfreistellung wird empfohlen
- Medikamentengabe durch Mitarbeiter\*innen ist eine freiwillige Leistung

Wir tun alles, um Ihr Kind vor Schaden zu bewahren!

# Kulinarisches

- Ihre Kinder sind das ganze Schuljahr hindurch für die Essensversorgung bei GoldMenü angemeldet
    - Ausnahmen: Feiertage, Schließzeiten/Schließtage; HW-Unterricht der OS/WS; Kinder mit Förderbedarf geistige Entwicklung in den Ferien; Rabenklasse
  - Außerhalb der o.g. Ausnahmen melden Sie selbst Ihr Kind vom Essen ab
    - im Krankheitsfall und bei Freistellungen
    - bei Klassenfahrten
    - Grundschul Kinder: Wenn Ihr Kind in den Ferien nicht den Hort besucht
- Empfehlung: Immer, wenn ihr Kind an einem Tag nicht in die Schule kommt, prüfen Sie bitte in Ihrem Konto bei GoldMenü, ob es abgemeldet ist.**
- Alle Kommunikation zu Vertrag und Abrechnung (auch Bildung und Teilhabe) bitte direkt mit GoldMenü

# Datenschutz

## Private Foto-/Filmaufnahmen auf Schulveranstaltungen

- Das Filmen und Fotografieren von Personen (Kindern oder Erwachsenen) bedarf deren vorheriger Zustimmung, ebenso das Teilen des Fotos/Films
- Wer filmt oder fotografiert, ist selbst für die Einhaltung der Gesetze verantwortlich

## Film-/Fotoaufnahmen durch die Schule

- vgl. Erlaubnisformular
- bei unklaren Fällen kommen wir auf Einzelpersonen zu

## Sonstige Datenweitergabe

- Weitergabe personenbezogener Daten im Rahmen der Amtshilfe: Jugendamt, Landesjugendamt, Landesamt für Schule und Bildung, Gesundheitsamt - Name, Adresse/n, Geburtsdatum, SBJ
- ansonsten muss je Fall eine Schweigepflichtentbindung vorliegen
- bei unklaren Fällen kommen wir auf Einzelpersonen zu



# Sonstige Hinweise

## Öffentlichkeitsarbeit

- Schuleigene Webseite: [www.diakonie-leipzig.de/schule](http://www.diakonie-leipzig.de/schule)
- Schuljahresbegleitheft im Umkreis der Herbstferien
- Drei Vogelscheuchen pro Schuljahr, Bestellung s. Formular

## Sprechzeiten

- Anrufzeiten in den Klassen: 09:30-10:00, 11:30-12:30, nach 14:00
- Sprechzeiten Hr. Audersch: Mo 13:00-15:00, Fr 08:00-10:00, bei offener Tür oder nach Vereinbarung (= empfohlen; Tel. 0341-336 38 361)
- Sprechzeiten Fr. Vonhoff: Die 11:00-17:00 Uhr

## „Kindertransfer“

- Parkregelung beachten
- unterstützen Sie die Selbstständigkeit Ihres Kindes, kommen Sie nach Möglichkeit *nicht* mit in die Schule
- bei Abholung den Spätdienst informieren

## Freistellungen

- sind schriftlich zu beantragen